

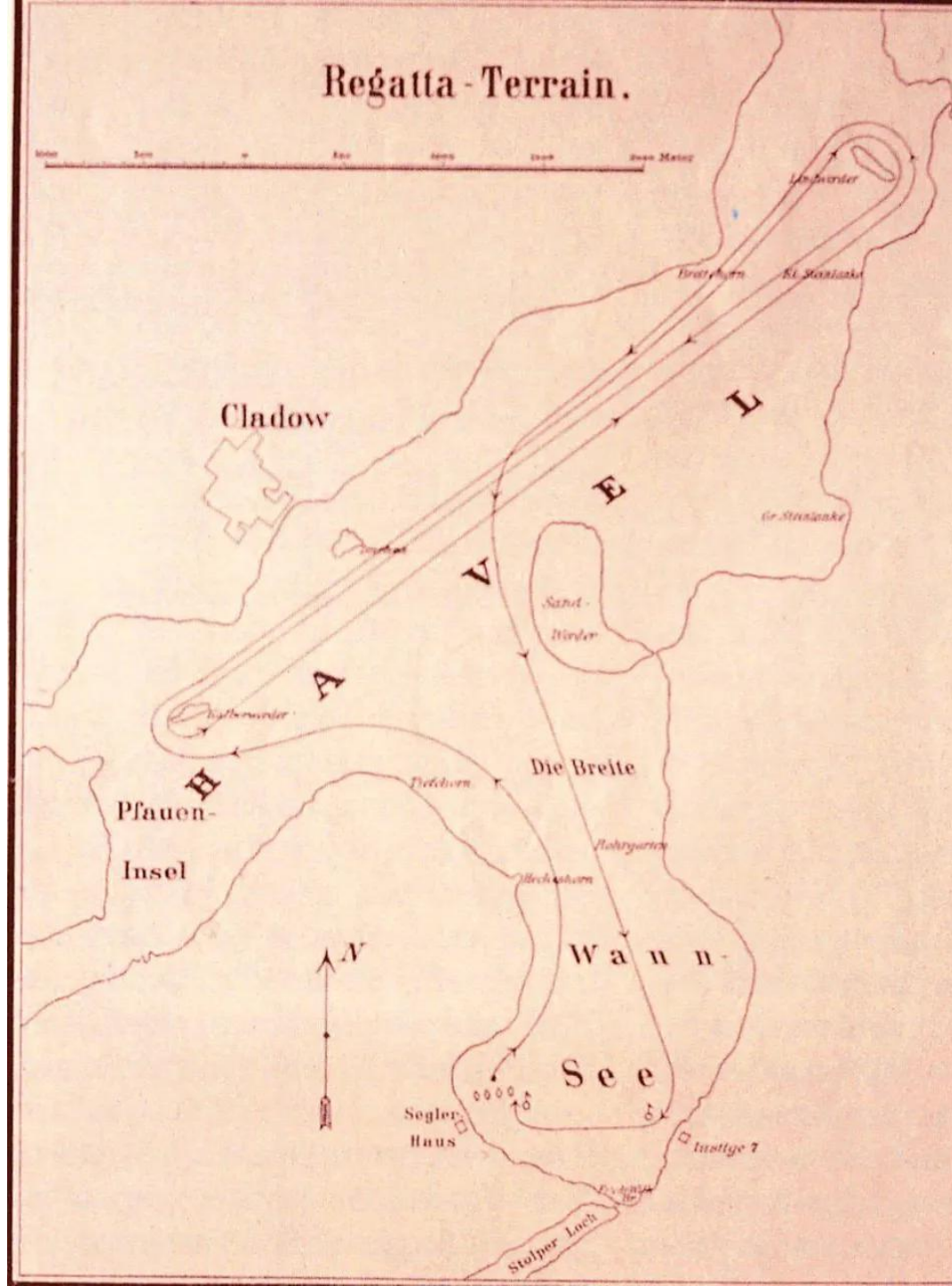
Rekordstrecke Schwarzer Adler

April 2021



- Die beste Zeit der Saison zählt. Gesegelt werden kann jederzeit. Der Pokal **Schwarzer Adler** wird einmal jährlich zum Putenessen verliehen. Die Saison startet und endet daher mit dem Putenessen.
- Teilnahme mit Booten, die beim VSaW registriert sind. Es zählt die gesegelte Zeit; keine Verrechnung (Tiefgang bis 1.5 Meter möglich - je nach Wasserstand)
- Das Absegeln der Strecke und die Zeitdauer muss per GPS-tracking auf dem Smartphone nachgewiesen und beim Clubsekretariat elektronisch oder in Papierform gemeldet werden; beispielsweise kann die Segler-APP [kwindoo](#) oder eine Läufer-APP wie [runtastic](#) (verfügt auch über einen Segelmodus) oder jede andere APP mit GPS-tracking genutzt werden.
- Start- und Ziellinie: Peilung zwischen dem VSaW-Clubhaus und dem Gebäude der American Academy (oberhalb des Amerikanischen Yachtclubs).

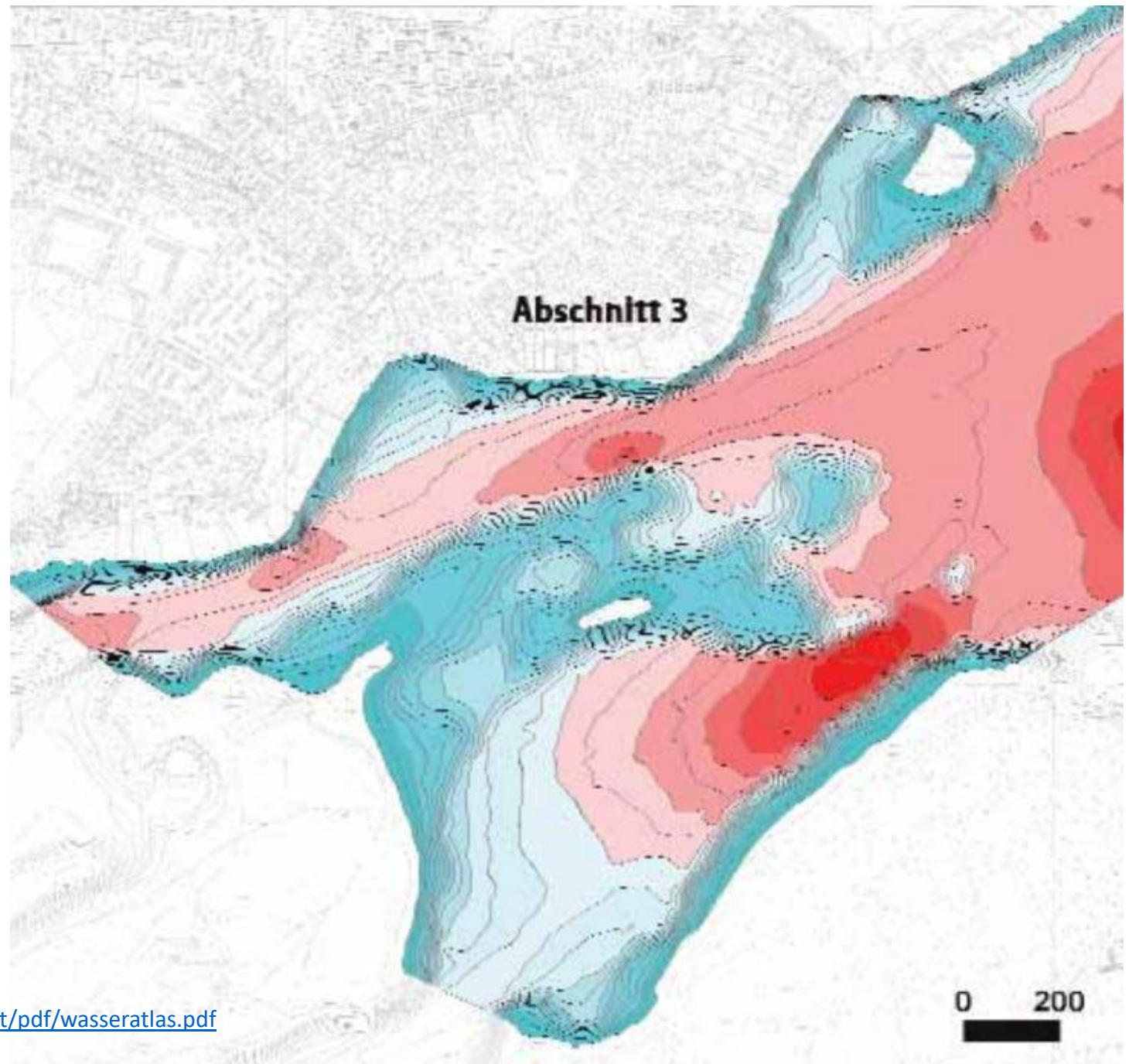
Historische Rekordstrecke von 1874



Aktueller Streckenverlauf:

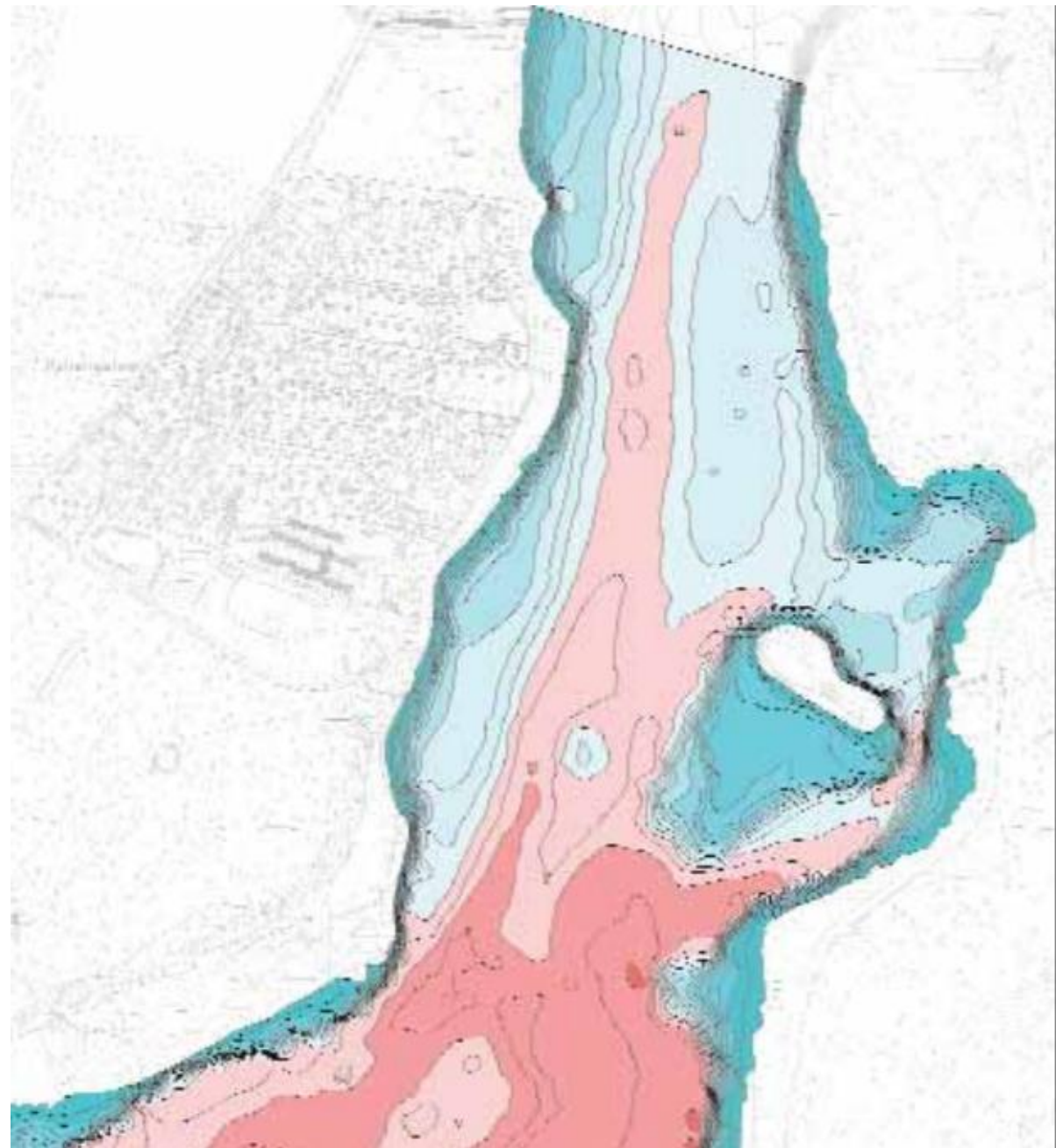
- 1) Start - Wannsee
- 2) Kälberwerder → Steuerbord lassen
- 3) Lindwerder → Steuerbord lassen
- 4) Kälberwerder → Backbord lassen
- 5) Lindwerder → Backbord lassen
- 6) Ziel - Wannsee

Untiefen um Kälberwerder





Untiefen um Lindwerder



Hilfreiche Links:

- <https://ifttt.com/> (für automatisierte Starkwindmeldungen)
- <https://www.dwd.de> (Windvorhersage)
- www.sailnow.vsaw.de (Bootscharter J70)
- <https://kwindoo.com/> (GPS Tracking)
- <https://www.runtastic.com/> (GPS Tracking)

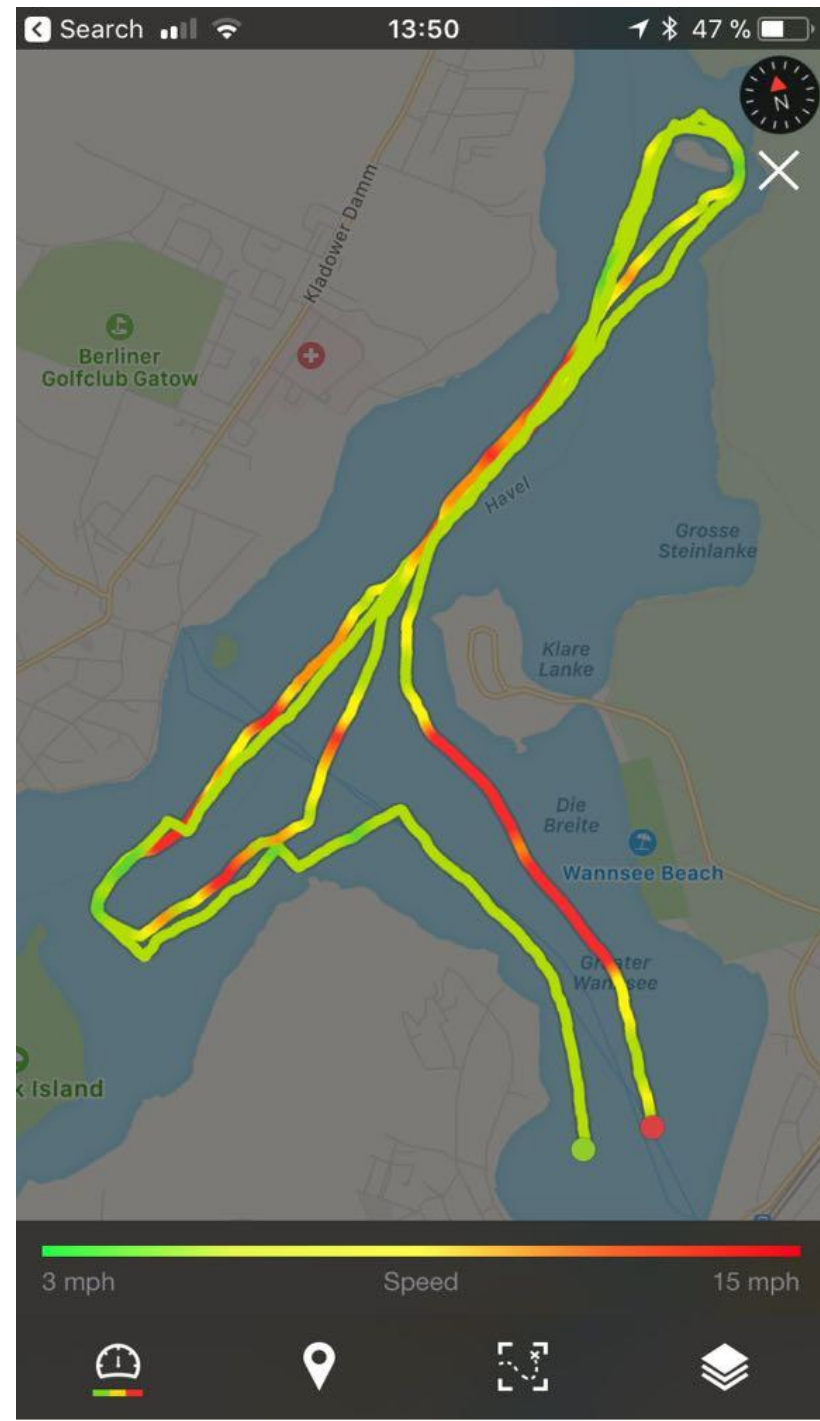
Aktueller Rekord:
2 H 34 sec (3.10.18)

Ø Geschwindigkeit
12.67 km/h

Max. Geschwindigkeit
25.87 km/h

J70

Tiefgang: 1,45M



Gewinne den **Schwarzen Adler**, indem du den Rekord brichst

- Geh' auf Rekordjagd - zum Zeitpunkt deiner Wahl
- Suche dir die besten Windverhältnisse
- Du segelst nur gegen die Uhr
- Meistere die navigatorischen Herausforderungen!

Mast- und Schotbruch!